



EDIFICIOS

# IMPLASER B 150



CLASE B



150 milicandelas

SERVICIO STOCK 24h.

150mcd/20mcd-2000min

Aseguramiento de Producto **Pag. 22**  
Alta luminiscencia para todos los lugares UNE 23035-4

**Tarifa 1** 32 x 16 cm. También disponible en 63,2 x 31,6 cm **20 m.**



**Tarifa 1** 22,4 x 22,4 cm. También disponible en 44,7 x 44,7 cm **20 m.**



**Tarifa 1** EV93: 29,7x14,8cm (EV62 y EV63 con flecha) / EV94: 29,7x10,5cm (EV65 y EV66 con flecha)



**Tarifa 1** 40,2 x 10,5 cm



**Tarifa 1** 29,7x22,4cm



**Tarifa 1** 29,7 x 21 cm. También en 42 x 29,7 cm **20 m.**



**Tarifa 1** 29,7x10,5 ó 42x14,8 **20 m.**



**Tarifa 1** 29,7x14,8 ó 42x21 **20 m.**



**Tarifa 1** 29,7 x 22,4 cm. También en 59,4 x 44,7 cm **20 m.**



300mcd/40mcd-3500min

Aseguramiento de Producto **Pág. 22**

Alta luminiscencia para lugares de pública concurrencia UNE 23035-4

**Tarifa 2** 32 x 16 cm También disponible en 63,2 x 31,6 cm **20 m.**



**Tarifa 2** 22,4 x 22,4 cm



**Tarifa 2** EV93L: 29,7x14,8 cm (EV62L y EV63L con flecha) / EV94L: 29,7x10,5 cm (EV65L y EV66L con flecha)

También disponible EV93L en 42 x 21 y EV94L en 42 x 14,8 cm **20 m.**

**Tarifa 2** 22,4 x 22,4 cm



**Tarifa 15** MEDIDOR DE LUMINISCENCIA **NUEVO**



Medidor de luminiscencia portátil para inspecciones in situ

**Pág. 25**

SEÑALIZACIÓN ACCESIBLE **Pág. 8**



**Tarifa 3** PLANOS DE EVACUACIÓN

Consulte plazo de entrega



IMPLA CAD Consulte nuevas funcionalidades **Pág. 35**

**Tarifa 1** SEÑALIZACIÓN ISO 7010 - 22,4 x 22,4 cm

IMPLASER B 150



**Tarifa 2** SEÑALIZACIÓN ISO 7010 - 22,4 x 22,4 cm

IMPLASER A 300



A fecha de Febrero de 2016 estas son las únicas señales de evacuación que podemos asegurar que cumplen con la nueva ISO 7010 y con la actual UNE 23034



EDIFICIOS

# ACCESIBILIDAD

**NUEVO**

Realizamos proyectos integrales de señalización accesible certificados bajo la norma ET IMQ DIGA:2012 para todo tipo de edificios



Para más información realice sus consultas en [accesibilidad@implaser.com](mailto:accesibilidad@implaser.com)

## Tarifa 13 SEÑALES ACCESIBLES ALTORRELIEVE Y BRAILLE LUMINISCENTE CLASE A - 11 x 15 cm

**IMPLASER A**

 ACC103L Descendente	 ACC102L Izquierda	 ACC101L Salida de emergencia	 ACC100L Accesible	 ACC105L Accesible	 ACC106L Salida de emergencia	 ACC107L Derecha	 ACC108L Descendente
 ACC104L Ascendente	 ACC110L Empujar para abrir	 ACC111L Ascensor de evacuación	 ACC113L No usar en incendio	 ACC114L No usar en emergencia	 ACC115L Pulsador de alarma	 ACC112L Zona refugio	 ACC109L Ascendente

## Tarifa 13 SEÑALES ACCESIBLES ALTORRELIEVE Y BRAILLE NO LUMINISCENTE - 11 x 15 cm

 ACC001 Aseo hombre	 ACC002 Aseo mujer	 ACC003 Accesible	 ACC004 Ascensor accesible	 ACC005 Ascensor	 ACC0TA A (cualquier letra)	 ACC0NT 1 (cualquier número)	 ACC006 Información
--	---	--	---	--	--	---	--



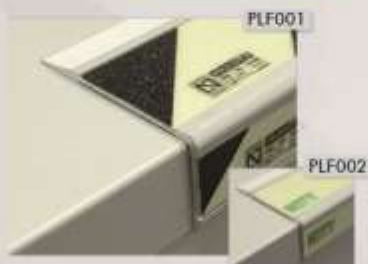
# BALIZAMIENTOS Y PLANOS

BALIZAMIENTOS

Tarifa 8 PELDAÑO INDUSTRIAL

IMPLASER A 300

SERVICIO STOCK 24h.



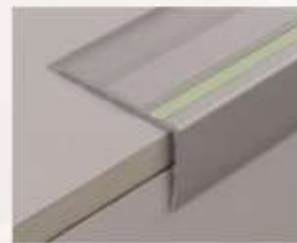
ANCHO	ALTO	LARGO	REF
7 cm	3,5 cm	1 metro	PLF001
7 cm	3,5 cm	1 metro	PLF002

Opción de instalación atornillado o pegado con adhesivo suministrado

Tarifa 8 PELDAÑO DISEÑO

IMPLASER B 150

CONSULTAR DISPONIBILIDAD



Perfil ancho de aluminio 65 x 40 mm con cinta luminiscente Clase B para señalización de huella o contrahuella.

Perfil fino de aluminio 48 x 25 mm con cinta luminiscente Clase B para señalización de huella.

Tarifa 3 PLANOS DE EVACUACIÓN NUEVA UNE 23032

ADAPTA TUS PLANOS A LA NUEVA UNE 23032

IMPLASER A 300

La nueva norma UNE 23032 incorpora todos los elementos necesarios para la realización de los "Planos de Evacuación" y su interpretación por los usuarios del edificio, ya que hasta ahora, esta norma sólo recogía los símbolos a utilizar en los planos de proyecto.

Éstos son los contenidos mínimos que debe de tener un "Plano de Evacuación":

- Encabezamiento normalizado incluyendo las palabras "PLANO DE EVACUACIÓN".
- Planta actualizada y orientada a la posición de lectura del ocupante.
- Punto "USTED ESTÁ AQUÍ".
- Recorridos de evacuación: principales, secundarios y accesibles.
- Salidas de planta y edificio con el nombre de la vía si estas desembocan en el exterior.
- Escaleras y ascensores de emergencia.
- Medios manuales de protección contra incendio.
- Zonas de refugio y puntos de reunión.
- Instrucciones de actuación en caso de emergencia. (Mínimo en español e inglés)
- Leyenda de la simbología empleada en el plano. (Mínimo en español e inglés)



También opción de hacerlos accesibles con braille y altorrelieve

Pág. 8

IMPLA CAD 2016

DISEÑA TUS PLANOS CON EL NUEVO IMPLACAD 2016

Optimiza tu trabajo Pág. 35

## PLANO DE EVACUACIÓN



- Plano de situación cuando la escala del edificio no permita mostrar la totalidad de la planta en un sólo plano. Contendrá el punto de reunión.
- Número de planta o denominación del área representada en el plano.
- Empresa que ha realizado el plan, con la fecha de realización del plano y número de revisión.



Para la realización de los planos será necesario aportar el plano en formato Autocad o trazado, con las rufas y medios manuales de extinción. Se pueden dar tres casos:

	DESCRIPCIÓN	IMPORTE
CASO 1	El dibujo enviado es el plano tal y como se quiere imprimir	sin coste adicional
CASO 2	Se quieren adaptaciones del plano a los requisitos de la nueva norma (tamaños, pictograma, textos...)	+12 € por modelo
CASO 3	Es necesario crear el dibujo del plano en formato Autocad	bajo presupuesto

**NUEVO**

UL 1994 - Certificado EEUU y Canadá



**UL**  
**LISTED**  
**LUMINOUS**  
**EGRESS-PATH MARKER**  
**E473611**

Imagen cedida por TMB

Para todos aquellos proyectos en los que se tenga que aplicar la norma NFPA 101, la cual nos indica que los medios de egreso han de ser señalizados a nivel de suelo o pared por balizamientos acorde a UL 1994, hemos certificado con UL los siguientes productos:

6 x 100 cm (PVC o Aluminio)

**NUEVO**

REF	PARA LAMA	ANTI GRABO	ANTI HIELO	3M
BA0201UL	X	✓	X	✓
BA0202UL	X	X	X	✓
BA0203UL	✓	X	X	X
BA0204UL	✓	✓	X	X
BA0205UL	X	✓	X	✓
BA0206UL	X	X	X	✓
BA0207UL	✓	X	X	X
BA0208UL	✓	✓	X	X

- Acoplable a Lama
- Antideslizante
- Antigrafiti
- Con Adhesivo 3M

NFPA 101 2015 EDITION  
7.10.1.7\* Floor Proximity Egress Path Marking. Where floor proximity egress path marking is required in Chapters 11 through 43, an approved floor proximity egress path marking system that is internally illuminated shall be installed within 18 in. (455 mm) of the floor. Floor proximity egress path marking systems shall be listed in accordance with ANSI/UL 1994, Standard for Luminous Egress Path Marking Systems. The system shall provide a visible delineation of the path of travel along the designated exit access and shall be essentially continuous, except as interrupted by doorways, hallways, corridors, or other such architectural features. The system shall operate continuously or at any time the building fire alarm system is activated. The activation, duration, and continuity of operation of the system shall be in accordance with 7.9.2. The system shall be maintained in accordance with the product manufacturing listing.

21 x 21 cm (PVC o Aluminio) **NUEVO**



20 x 8 cm (PVC o Aluminio)

**NUEVO**



22,4 x 22,4 cm (PVC o Aluminio)

**NUEVO**



Para señales en aluminio añadiremos una "A" al final de la referencia de producto.

Por ejemplo:  
EX209UL = PVC  
EX209ULA = ALUMINIO



TÚNELES

# TÚNELES FERROVIARIOS Y CARRETEROS

## TÚNELES FERROVIARIOS

Máxima luminiscencia certificada en España

### PRODUCTO HOMOLOGADO POR ADIF

- Cumple completamente con la UNE 23033, UNE 23034 Y UNE 23035
- Cumplimiento del R.D. 635/2006 (normativa seguridad en túneles)
- Alta resistencia mecánica
- Resistencia a la abrasión
- Respuesta luminica ante baja estimulación según norma ISO 16069:2004
- Resistencia a agentes químicos según norma NES MO 0133
- Cumplimiento de ensayo climático según norma NES MO 0132
- Resistencia al resbalamiento de los pavimentos según UNE-ENV 12633:2003 con Rd>35 (Clase 3 del CTE)
- Se puede fabricar en cualquier tipo de material: ACERO AISI 304, ACERO AISI 316, ALUMINIO, PVC...

Implasol A **CLASE A** 720 micróvalos

Implasol A **CLASE A** 580 micróvalos



## SEÑAL FOTOLUMINISCENTE RETRORREFLECTANTE **NUEVO**

Señal reflectante y fotoluminiscente que además de las propiedades que aporta el material reflectante, gracias a la fotoluminiscencia se hace completamente visible en la oscuridad siempre que haya percibido antes estimulación luminica.



## PÓRTICOS

Pórticos modulares en acero galvanizado y lacado verde RAL 6005. Retroiluminación LED y polímeros fotoluminiscentes translúcidos Clase A de gran formato.



Puerta instalada en IMPEASER

## IMPLALED

**IMPLA  
LED**



Panorámica en acero galvanizado lacado en blanco.  
Retroiluminación LED con carátulas fotoluminiscentes Clase A.  
Mantenimiento ultrarrápido.  
Pictogramas a definir.  
También disponible en Banderola.

## IMPLANYD

**IMPLA  
NYD**

Toda la señalización en una. Señalización reflectante hasta Clase III, retroiluminada LED y carátulas fotoluminiscentes Clase A.



# TÚNELES FERROVIARIOS Y CARRETEROS

TÚNELES CARRETEROS

**IMPLASER** A 005

SEÑALIZACIÓN VERTICAL PARA TÚNELES CARRETEROS ACORDE A NORMA 8.1-IC (Apartado 6 de Túneles)

**Tarifa 14** SEÑALIZACIÓN EN TUBO (Apartado 6 de Túneles)



Personalizada con metrajes

MEDIDAS	1000 x 600 mm
MATERIAL	REFERENCIA
ALUMINIO BARNIZADO	TN2001
ALUMINIO	TN2002
PVC	TN2003



Personalizada con metrajes

MEDIDAS	1000 x 600 mm
MATERIAL	REFERENCIA
ALUMINIO BARNIZADO	TN2101
ALUMINIO	TN2102
PVC	TN2103



TN22

MEDIDAS	500 x 500 mm
MATERIAL	REFERENCIA
ALUMINIO BARNIZADO	TN2201
ALUMINIO	TN2202
PVC	TN2203



TN23

MEDIDAS	500 x 500 mm
MATERIAL	REFERENCIA
ALUMINIO BARNIZADO	TN2301
ALUMINIO	TN2302
PVC	TN2303

**Tarifa 14** SEÑALIZACIÓN EN PUERTA



TN24

MEDIDAS	1500 x 1500 mm
Se sirve en dos piezas de 1500 x 750 mm	
MATERIAL	REFERENCIA
ALUMINIO LUMINISCENTE + BARNIZ	TN2401
ALUMINIO + PVC LUMINISCENTE + BARNIZ	TN2402
ALUMINIO + PVC FOSFOROLUMINISCENTE	TN2403



TN25

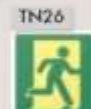
MEDIDAS	1500 x 1500 mm
Se sirve en dos piezas de 1500 x 750 mm	
MATERIAL	REFERENCIA
ALUMINIO LUMINISCENTE + BARNIZ	TN2501
ALUMINIO + PVC LUMINISCENTE + BARNIZ	TN2502
ALUMINIO + PVC FOSFOROLUMINISCENTE	TN2503



TN27

MEDIDAS	320 x 320 mm
Pictograma de 250 x 250 mm	
MATERIAL	REFERENCIA
LED + LUMINISCENTE	TN2701

Banderoleta retroiluminada LED IP65 con carcasa luminiscente



TN26

MEDIDAS	500 x 500 mm
MATERIAL	REFERENCIA
ALUMINIO BARNIZADO	TN2601
ALUMINIO	TN2602
PVC 4481448	EV68130M



Algunos ejemplos de nuestros productos instalados



Túnel de Chumiana



Túnel de Zarroago



Túnel de Marrepós



LUMINARIAS

# LUMINARIAS DE EMERGENCIA FOTOLUMINISCENTES

Nº Registro  
REI-AEE: 5376

INNOVACIÓN, TECNOLOGÍA, DISEÑO Y EFICIENCIA. Nuestras luminarias de Emergencia están fabricadas con tecnología LED, respondiendo a criterios de mínimos consumos, gran eficiencia lumínica, menor mantenimiento y respetando el medio ambiente con la incorporación de baterías de Ni-Mh **ECO**. Incorporan función Auto Test, facilitando el mantenimiento y mejorando su fiabilidad.

Combinando las luminarias con fotoluminiscencia, conseguimos que la señalización sea visible bajo cualquier circunstancia, aportando una mayor seguridad en los lugares de pública concurrencia.

Estado Normal



Estado de Emergencia



Estado Fotoluminiscente



**Tarifa 12** BANLED-TP / BANLED-S: Luminarias LED de señalización y evacuación para techo, pared o suspendida

**IMPLASER A**



TP: Techo/Pared



S: Suspendida

PARA EDIFICIOS	BANLED		BANLED	
	TP-34	S-34	TP-44	S-44
Dimensiones	343x250x34 mm		470x300x34 mm	
Intensidad lumínica 230V / emerg.	105 / 105 lm			
Autonomía	3 horas			
Auto-test	Sí			

**Tarifa 12** BANLED-ECO: Luminarias LED de señalización y evacuación para techo, pared y banderola

**IMPLASER A**



BANLED-ECO-44



BANLED-ECO-34



BANLED-ECO-28

PARA EDIFICIOS	BANLED-ECO-28	BANLED-ECO-34	BANLED-ECO-44
Dimensiones	315x280x25 mm	343x200x25 mm	470x250x25 mm
Intensidad lumínica 230V / emerg.	105 / 105 lm		
Autonomía	3 horas		
Auto-test	No		

**Tarifa 12** BANLED-ZLD: Luminarias LED de señalización y evacuación para techo, pared y banderola

**IMPLASER A**



PARA EDIFICIOS	BANLED-ZLD-34	BANLED-ZLD-44
Dimensiones	350x220x38 mm	470x272x38 mm
Intensidad lumínica 230V / emerg.	145 / 125 lm	170 / 125 lm
Autonomía	3 horas	
Auto-test	Sí	



# LUMINARIAS DE EMERGENCIA FOTOLUMINISCENTES

Nº Registro  
REI-AEE: 5376

**Tarifa 12** PROLED: Luminarias LED para techo, pared y banderola. Con haz de luz inferior para iluminar el eje de paso **IMPLASER A3**



PARA INDUSTRIA	PROLED-38	PROLED-48	PROLED-63
Dimensiones	390x260x50 mm	480x320x50 mm	635x400x50 mm
Intensidad lumínica 230V / emerg.	420 / 210 lm	560 / 280 lm	700 / 350 lm
Autonomía	3 horas		
Auto-test	Sí		

**Tarifa 12** BOXLED: Luminarias LED para techo, pared y banderola. Con haz de luz inferior para iluminar el eje de paso **IMPLASER A3**



PARA INDUSTRIA	BOXLED-41	BOXLED-50	BOXLED-66
Dimensiones	410x240x84 mm	503x300x84 mm	659x377x84 mm
Intensidad lumínica 230V / emerg.	420 / 210 lm	560 / 280 lm	700 / 350 lm
Autonomía	3 horas		
Auto-test	Sí		

**Tarifa 12** TUNNEL-LED: Luminarias LED de señalización y evacuación para túneles. IP65 **IMPLASER A3**



PARA TÚNELES	TUNNEL-LED-34	TUNNEL-LED-48	TUNNEL-LED-63
Dimensiones	340x340x105 mm	480x480x105 mm	635x635x105 mm
Intensidad lumínica 230V / emerg.	380 / 180 lm	560 / 280 lm	700 / 350 lm
Autonomía	3 horas		
Auto-test	Sí		

**Tarifa 12** POWERLED: Luminarias LED de emergencia NO FOTOLUMINISCENTE de alta potencia **NUEVO**



PARA INDUSTRIA Y GRANDES ALMACENES	POWERLED	POWERLED-A
Dimensiones	300x330x97 mm	
Intensidad lumínica 230V / emerg.	- / 2000 lm	
Autonomía	1,5 horas	
Auto-test	No	Sí

**Tarifa 12** BALILED: Balizamiento para peldaños o rampas con la intensidad lumínica necesaria para iluminar la huelle NO FOTOLUMINISCENTE **NUEVO**



También en IP65



BALILED R



BALILED C

PARA EDIFICIOS	BALILED-R	BALILED-C	BALILED-R-IP65	BALILED-C-IP65
Dimensiones	Ø78 x 44mm	80 x 80 x 44mm	Ø78 x 44mm	80 x 80 x 44mm
Intensidad lumínica 230V / emerg.	1 / 22 lm	1 / 22 lm	1 / 22 lm	1 / 22 lm
Autonomía	3 horas		3 horas	
Auto-test	No		No	

# OTRAS LUMINARIAS

## Tarifa 14 BANDEROLAS PARA TÚNELES

**NUEVO**

Banderola a dos caras, internamente iluminada con tecnología LED y de alta fotoluminiscencia. Componentes con grado de protección IP65, especialmente diseñada para túneles.



## SEÑAL BIESTADO

Señalización inteligente: En situación normal indica que la puerta es una vía de escape. Sin embargo, si esa vía entraña algún peligro (por ejemplo: el fuego se encuentra detrás de ella), la iluminación cambia automáticamente indicando entonces la prohibición de su uso.



## IMPLATUBE (Ø 3cm, largo cualquier medida hasta 120cm)

Funda traslúcida fotoluminiscente que ante una situación de emergencia con corte eléctrico, proporciona luz suficiente para la evacuación.



## PÓRTICOS

Pórticos modulares en acero galvanizado y lacado verde RAL 6005. Retroiluminación LED y polímeros fotoluminiscentes translúcidos Clase A de gran formato.



## IMPLALED

**IMPLA  
LED**



Panorámica en acero galvanizado lacado en blanco. Retroiluminación LED con carátulas fotoluminiscentes Clase A.  
Mantenimiento ultrarrápido. Pictogramas a definir. También disponible en Banderola.

## IMPLANYD

**PRODUCTO  
PATENTADO**

**IMPLA  
NYD**

- Reflectante Nivel III
- Retroiluminado LED no deslumbrante
- Fotoluminiscente Clase A





# ASEGURAMIENTO DEL PRODUCTO

ASEGURAMIENTO

Conseguimos fabricar el mejor producto con la ayuda de nuestros propios equipos de laboratorio



## SELECCIÓN DE LAS MEJORES MATERIAS PRIMAS

Búsqueda de las mejores materias primas y proveedores nacionales e internacionales asegurando sus prestaciones a través de ensayos previos específicos para cada materia.



## VERIFICACIONES DE CALIDAD DE ENTRADA

Antes de entrar al proceso productivo, todo producto que afecta al resultado final de la señal, está controlado bajo Ficha de Producto Crítico en la que se establece el protocolo de ensayos a realizar en todo lote de compra. Todos estos ensayos se realizan en IMPLASER con nuestros equipos de laboratorio de última generación.



Columna de adhesión



Horno de Alta Precisión



Medidor de Espesor Digital



Colorímetro



Camara Envejecimiento Xenón



## NO DEJAMOS ESLABONES SIN CHEQUEAR, FABRICAMOS NUESTRA TINTA LUMINISCENTE

El sistema de control y gestión de la fabricación del producto es total, creando Planes de Control específicos para aquellos en los que se determina que es necesario. Somos fabricantes, incluso del material fotoluminiscente que aplicamos a nuestras señales, lo cual nos permite tener un control exhaustivo del mismo.



Fotómetro



Espectrofotómetro



Mezcladora de Bandas



## ASEGURAMOS EL PRODUCTO FINAL (CERRAMOS EL PROCESO PRODUCTIVO)

IMPLASER posee control absoluto de sus señales desde 2006. La trazabilidad de la señal es unitaria y a través de ella se recuperan todos los datos de fabricación de la misma. Cada lote de producto fotoluminiscente fabricado es medido, de tal manera que se asegura que todas las señales de IMPLASER están conforme a los requisitos mínimos establecidos.



Microscopio



Test de Enrejado



Camara de Niebla Salina



RIESGOS

# PREVENCIÓN DE RIESGOS



## NO FOTOLUMINISCENTE / NORMA EN-ISO 7010

### Tarifa 7 ADVERTENCIA - 29,7 x 21 cm / 42 x 29,7 cm



### Tarifa 6 Pegatinas de 9 cm de alto



Normativa Atox: R.O. 681/2003

### Tarifa 7 PROHIBICIÓN - 29,7 x 21 cm / 42 x 29,7 cm





## NO FOTOLUMINISCENTE / NORMA EN-ISO 7010

### Tarifa 7 OBLIGACIÓN - 29,7 x 21 cm / 42 x 29,7 cm



### Tarifa 6 Pegatinas de 9 cm de diámetro



### Tarifa 7 15 x 29,7 cm



### Tarifa 6 100 x 70 cm

Placas de Obra personalizables con su logo



### No Stock 21 x 29,7 cm

Señalización para delimitar zonas donde está permitido o prohibido fumar o usar cigarrillos electrónicos



### No Stock PLACAS DE IDENTIFICACIÓN DE RIESGOS

Fabricamos cualquier tamaño y sobre cualquier material. Personalizables con sus pictos y logotipos.



### Fabricamos cualquier tamaño, diseño y texto

- También fotoluminiscente
- Con cualquier diseño
- De cualquier color
- A cualquier tamaño
- Sobre cualquier material
- Con el logo de su empresa

Solicite presupuesto a nuestro departamento comercial. Con más de 15 años de experiencia, le asesoraremos en materia de señalización.



# OTROS COMPLEMENTOS

**SOMOS FABRICANTES**

## Tarifa 11 ARGOLLAS PARA EXTINTORES Y BIES



	MEDIDAS cm	Diámetro mm	¿Para qué extintor?
ARG61	14x8,6	61	Carro 25, 50 y 100 Kg.
ARG52	10,3x7,2	52	Carro 25 y 50 Kg.
ARG45	9,2x6,5	45	Extintor 1, 2, 3, 4, 6, 9 y 12 Kg.
ARG40	9,2x6,5	40	Sólo extintor 6 y 9 Kg con cuello
ARG36	9,2x6,5	36	Extintor 2, 5 y 10 Kg
ARGBIE1	9x5,5	-	Boca de incendios
ARGBIE2	7,5x5,5	-	Boca de incendios

Tijador de regalo por pedidos superiores a 2.000 unidades



Argollas obligatorias según modificación publicada en el B.O.E. Nº 101 de fecha 28/04/98 del Real Decreto 1.942 / 1993 referido al reglamento de instalaciones de protección contra incendios.

Medidas estándar, personalizadas con sus colores y logotipos

## Tarifa 10 REVISIÓN Y MANTENEDOR

Etiqueta Revisión  
12 x 8cm

Diseño personalizado de las pegatinas para cada cliente.



- Material adhesivo permanente blanco y transparente
- Posibilidad de tinta especial para escribir encima
- Resistente a la intemperie
- También fotoluminiscentes



Etiqueta Mantenedor  
13 x 6,5cm



## Tarifa 9 INSPECCIÓN TÉCNICA

Etiqueta Inspección Técnica con tinta especial para escribir encima

7 x 3,5 cm



## No Stock SEÑALES DE TRÁFICO



Consultar disponibilidad

## Tarifa 9 PANELES SUELO MOJADO

Con picto y texto en las dos caras y personalizable.

Precio y fecha de entrega según presupuesto.





# IMPRESIÓN DIGITAL Y DISEÑO

Incorpore esta nueva línea de Negocio a su actividad

## TRABAJAMOS CON UNA AMPLIA GAMA DE MATERIALES

### RÍGIDOS:

- PVC Glaspack
- PVC Espumado
- Cartón Pluma
- Aluminio Sándwich
- Aluminio
- Metacrilato incoloro
- Metacrilato Luminiscente
- PVC Luminiscente
- Policarbonato

### EJEMPLOS:



ALUMINIO SANDWICH



PVC FOTOLUMINISCENTE

### FLEXIBLES:

- Vinilo permanente blanco opaco
- Vinilo permanente transparente
- Vinilo removible
- Vinilo supertack
- Vinilo antivandólico
- Vinilo magnético
- Fotoluminiscente
- Vinilo cat walk

### EJEMPLOS:



TEXTOS PLETEADOS



ADHESIVOS PARA TUBERÍAS

### ACABADOS:

- Laminado brillo
- Laminado mate
- Antigrafiti
- Antideslizante
- Efecto madera

### EJEMPLOS:



ACABADO MADERA



MATERIAL ANTIDESLIZANTE

## PARQUE DE MAQUINARIA

Nuestro parque de maquinaria nos permite una gran versatilidad para la fabricación de productos complejos. Visite nuestras instalaciones y comprobará nuestra capacidad de producción.



CORTE Y GRABADO POR LÁSER



IMPRESIÓN DIGITAL FLEXIBLE



IMPRESIÓN DIGITAL PLANA



SERIGRAFÍA



CENTRO DE LAMINADO



PLOTTER DE CORTE

## TÉCNICAS COMBINADAS

Con nuestro parque de maquinaria podemos combinar técnicas de impresión, grabado y laminado para conseguir productos únicos.

Algunos ejemplos:



IMPRESIÓN DIGITAL + SERIGRAFÍA (grable)



SERIGRAFÍA (efecto espejo) + LÁSER (grabado)



IMPRESIÓN DIGITAL + LAMINADO (efecto madera)



# NUEVO SOFTWARE IMPLACAD 2016



IMPLACAD SE ACTUALIZA a las nuevas versiones de AUTOCAD y añade NUEVAS FUNCIONALIDADES. Se ha conseguido un entorno más moderno, más visual y fácil de usar, mejorando las actualizaciones del programa tanto de las librerías de señales como de la programación.

Las modificaciones introducidas no varían la funcionalidad básica del software pero si que lo mejoran.

Entre las grandes novedades, cabe destacar que la forma de trabajar será mucho MÁS FÁCIL E INTUITIVA y que se añaden NUEVAS FUNCIONES DE TRABAJO que nos permiten realizar PLANOS DE EVACUACIÓN acorde a normativa Y ACTUALIZACIONES de un modo inmediato.

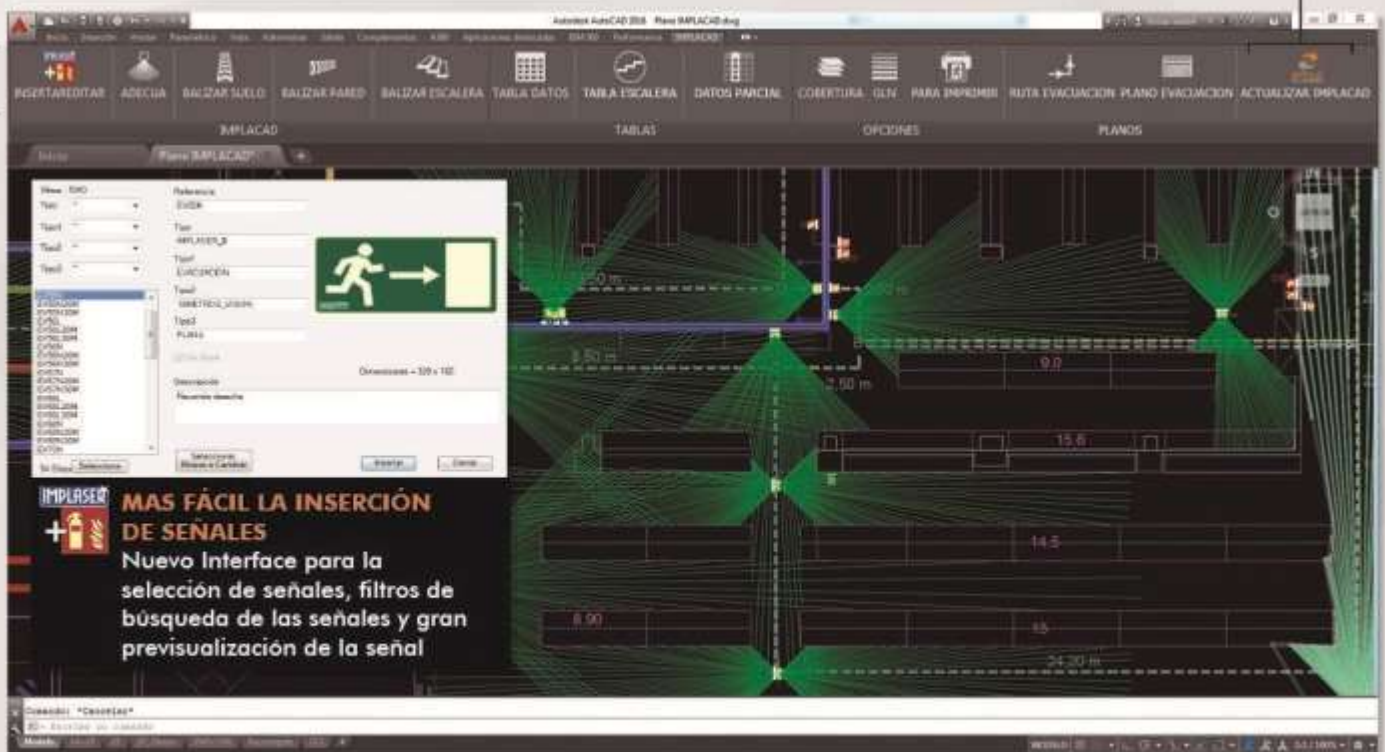
## MÁS FÁCIL E INTUITIVO

A través de la nueva barra de herramientas, todos los comandos a un golpe de clic



## MÁS FÁCIL ESTAR ACTUALIZADO

Actualización automática a través de internet



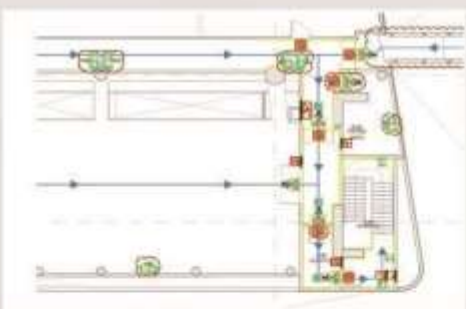
## MÁS FÁCIL LA INSERCIÓN DE SEÑALES

Nuevo Interface para la selección de señales, filtros de búsqueda de las señales y gran previsualización de la señal



## MÁS FÁCIL LA IMPRESIÓN DE PLANO DE INSTALACIÓN

Mejora el ajuste de impresión a tamaños de papel estándar. Representación de plano con imágenes de alta calidad



## GENERACIÓN DE PLANOS USTED ESTÁ AQUÍ

Aprovecha el trabajo de IMPLACAD para la elaboración de los planos USTED ESTÁ AQUÍ según la nueva UNE 23032

